

MATERIÁL  
VÝSTUŽ – B 500 B  
BETÓN – STN EN 206 - C35/45–XC3, XD3(SK) - Cl 0,4 - Dmax=16

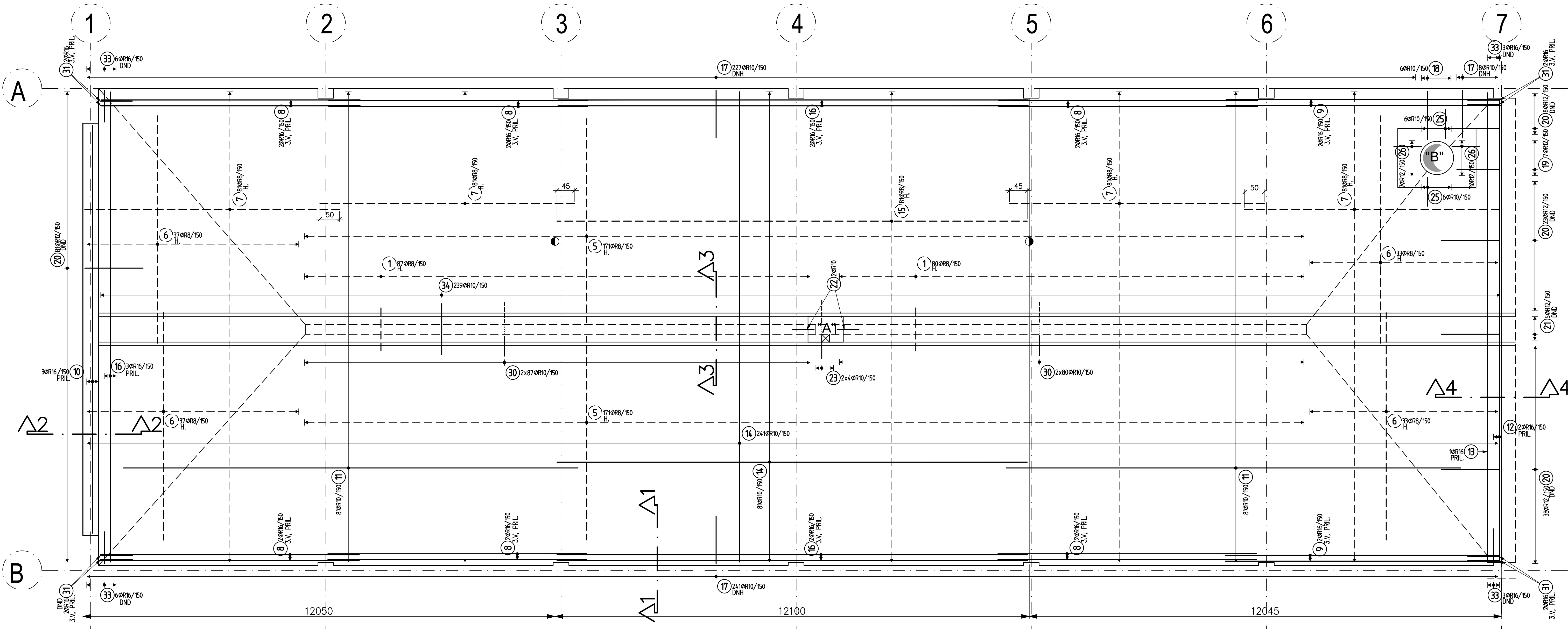
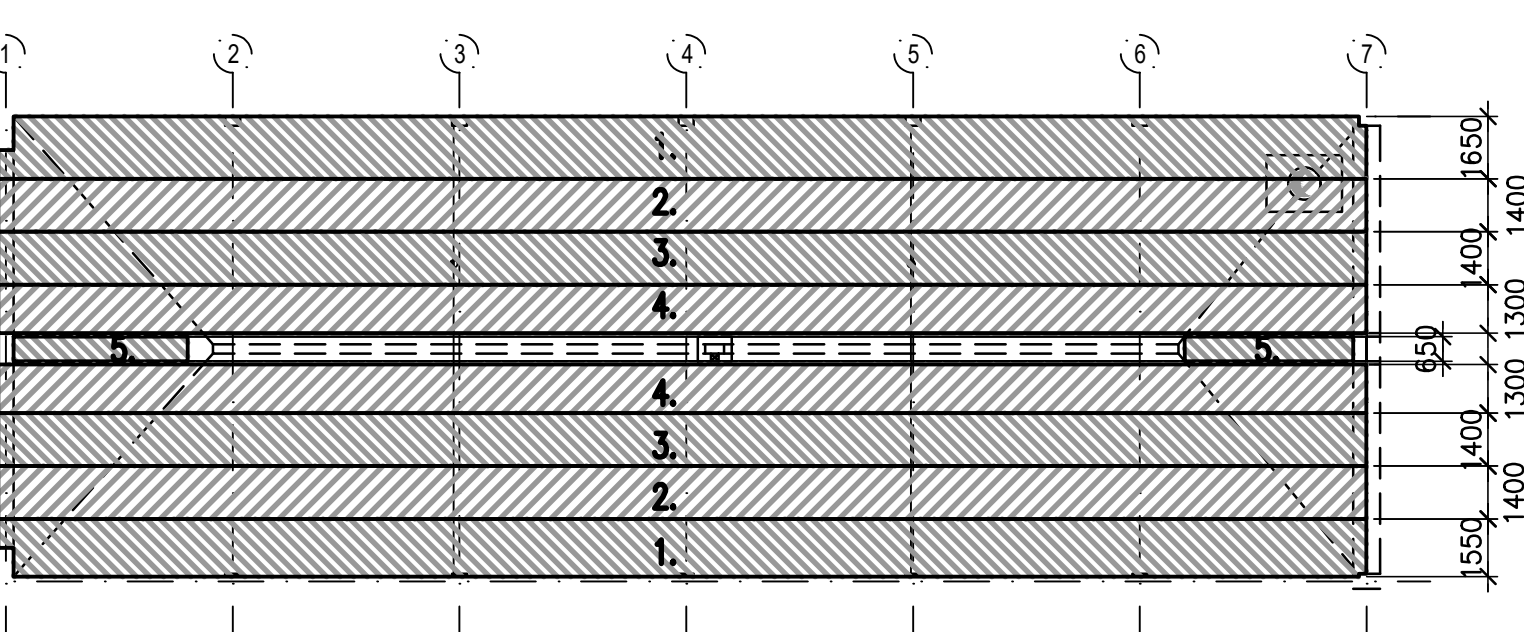
KRYTIE  
ZHORA A ZBOKU – 50 MM  
ZDOLA – 30 mm

POZNÁMKY PRE OHÝBANIE VÝSTUŽE  
– MINIMÁLNY VNÚTORNÝ PRIEMER OHYBOV VÝSTUŽE – 4D ( 7D PRI Ø>16mm )  
– VÝSTUŽ JE KÓTOVANÁ VONKAJŠIMI ROZMERMÍ

SKRATKY  
H. – HORE  
D. – DOLE  
S. – DO STREDU  
V. – VRSTVA  
● – PRACOVNÁ ŠKARA ( ČASŤ S PLNÝM POLKRUHOM BETÓNOVÁŤ AKO PRVÝ )  
DNH – DĽHŤ NĚŽKU HORE  
DND – DĽHŤ NĚŽKU DOLE  
MONT. – MONTÁŽNY STRMEN ( PO ZABETÓNOVANÍ ŠTARTOVAJEC VÝSTUŽE STRMEN ODSTRÁNIŤ )  
START. – ŠTARTOVACIA VÝSTUŽ  
PRIL. – PRÍLOŽKA  
PH. – POŽRI HORNŤ VÝSTUŽ  
PSV. – POŽRI SPODNŤ VÝSTUŽ  
\*1 – VÝSTUŽ PRECHADZAJUCU CEZ OTVOR VYSTRIHNŤ

Pol	Profil	Dĺžka [mm]	ks	R			
				8	10	12	16
1	R 8	1100	167	183.7		7.6	
2	R 12	1900	4				
3	R 10	2500	8		20.0		
4	R 10	3000	6		18.0		
5	R 8	5200	342	1778.4			
6	R 8	5800	140	812.0			
7	R 16	6500	324	2106.0			
8	R 8	6600	12				79.2
9	R 16	7000	4				28.0
10	R 16	10400	3				31.2
11	R 10	11600	162	1879.2			
12	R 16	11700	2				23.4
13	R 16	11950	1				12.0
14	R 10	12000	322	3864.0			
15	R 8	12000	81	972.0			
16	R 16	12000	7				84.0
17	R 10	1850	7		880.6		
18	R 10	2950	476		15.3		
19	R 12	2300	7			16.1	
20	R 12	2850	150			427.5	
21	R 12	2900	5			14.5	
22	R 10	1250	5		2.5		
23	R 10	1250	6		10.0		
24	R 10	1400	16		22.4		
25	R 10	1550	12		18.6		
26	R 12	1600	14		22.4		
27	R 10	1200	16		19.2		
28	R 10	1500	27		40.5		
29	R 12	2600	8			20.8	
30	R 10	850	334	283.9			
31	R 16	1500	8				12.0
32	R 10	1350	10		15.5		
33	R 16	1500	18				27.0
34	R 10	1450	239	346.6			
35	R 10	750	2		1.5		
36	R 10	1300	26		2.6		
37	R 10	1050	2		27.3		
38	R 10	1250	4		6.0		
39	R 10	1550	4		6.0		
40	R 10	1600	12		19.2		
41	R 10	1500	6		9.0		
42	R 16	3050	8				24.4
43	R 8	BM	-	350.0			
CELKOVÁ DĽŽKA [m]				6202.1	7507.1	508.9	321.1
HMOTNOST [kg]				2447.2	4628.4	451.8	506.9
CELKOVÁ HMOTNOST [kg]							8034.3

SCHEMA PRE DIŠTANČNÉ PRVKY



Formal project information block including logos, project name, client, designer, and approval signatures.